

VÝPIS VÝPLNÍ OTVORŮ - JIŽNÍ STĚNA - ETAPA 1.

OZN.

ROZMĚR

KS

POPIS

Sb2

30050/4290

1

STÁVAJÍCÍ OKNO POLYKARBONÁTOVÁ VÝPLŇ
osmidílné

Vnější parapet: betonový š=310mm

Vnitřní parapet: dřevěný š=170mm

SCHEMA-STÁVAJÍCÍ STAV

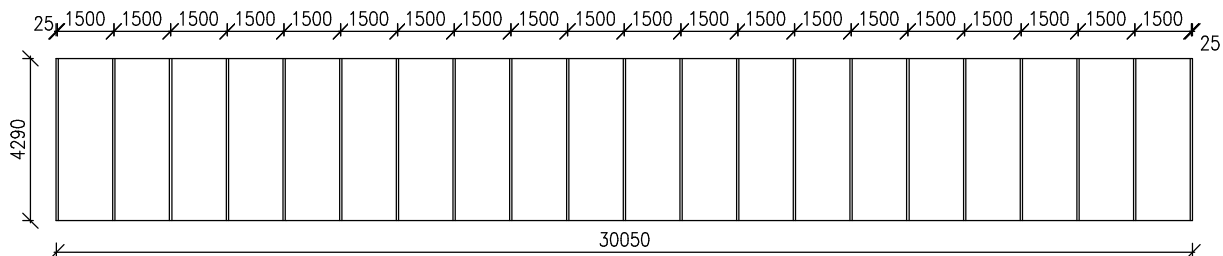


FOTO-STÁVAJÍCÍ STAV (VNITŘNÍ PARAPET)

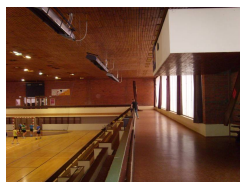
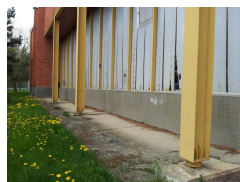


FOTO-STÁVAJÍCÍ STAV (OKNO)



30050/4290

NOVÉ HLINÍKOVÉ OKNO

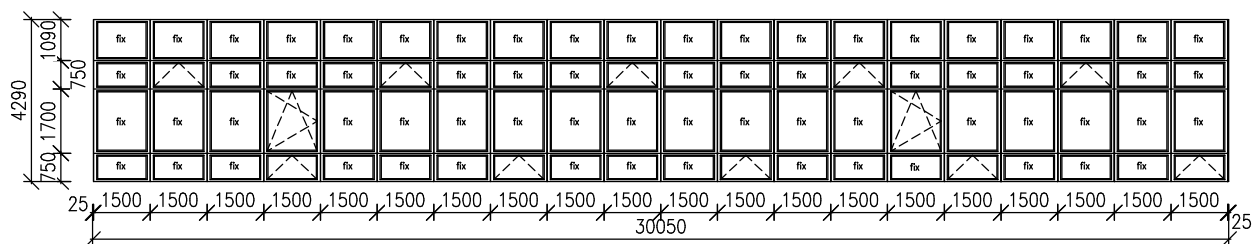
členění nové dvacet čtyřdílných hliníkových oken, svisle dělené sloupky, vodorovně dělené poutci
viz samostatný výpis oken

Kotvení v nadpraží do stávajícího dřevěného trámu, nutné prověření stávajícího stavu,
očištění, odmaštění a opatření nátěrem proti biologické a vlhkostní degradaci. Případná výměna.

Vnější parapet: betonový š=310mm

Vnitřní parapet: dřevěný š=170mm

SCHEMA



CELKOVÁ SESTAVA OKEN

SCHEMA REFERENČNÍHO PROFILU

